

Better Under Fire

Statten Sie Ihr Team mit der aktuellsten Wärmebildtechnik aus. Bullard Wärmebildkameras überzeugen mit ihrer bewährten Langlebigkeit und der X-Faktor Bildverarbeitungstechnologie.

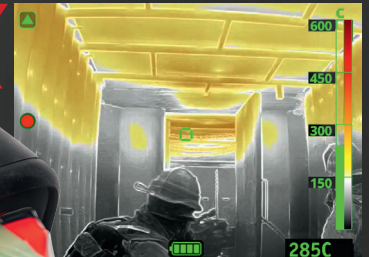
Bald erhältlich



QXT[™] Pro

- Beste Bildqualität
- 640x480 Auflösung; 60Hz
- X-Faktor 2.0 Bildverarbeitungstechnologie

Bald erhältlich



NXT[™] Pro

- Beste Bildqualität
- 640 x 480 Auflösung; 60 Hz
- X-Faktor 2.0 Bildverarbeitungstechnologie
- NFPA 1801 Zertifizierung (in Bearbeitung)

Bald erhältlich



DXT[™]

- Sehr gute Bildqualität mit einem attraktiven Preis-Leistungs-Verhältnis
- 320 x 240 Auflösung; 60 Hz
- X-Faktor 2.0 Bildverarbeitungstechnologie



TXS[™]

- Leichte Angriffstruppkamera mit Ein-Knopf-Bedienung
- 320 x 240 Auflösung; 30 Hz
- X-Faktor Lite Bildverarbeitungstechnologie

Schärfer denn je.

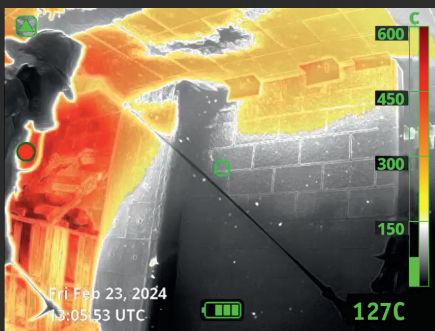
Die Bullard X-Faktor Bildverarbeitungstechnologie optimiert die Unterscheidung zwischen Objekten und Hintergründen und generiert gestochen scharfe Bilder. So können die Gefahren im Einsatz sowie Wege und Opfer schneller entdeckt werden.

Weiß umrandete Konturen und äußerst klare Bilder sind die Hauptmerkmale der X-Faktor Bildverarbeitungstechnologie. Damit werden Gegenstände und die Bewegung der Wärmestrahlung viel schneller erkannt.



X-Faktor Bildverarbeitungstechnologie im Überblick:

Mehrstufige Einfärbung



Das Farbschema ist intuitiv zu verstehen. Die transparente Einfärbung beginnt ab 260 °C und warnt visuell, wenn sich die Temperaturen einem Bereich nähern, der die persönliche Schutzausrüstung beschädigen kann.

Schärfste Details



Wichtige Informationen auf einen Blick. Die X-Faktor 2.0 Bildverarbeitungstechnologie umrandet Konturen weiß, um wichtige Details leicht zu erkennen und zu verstehen.

Personen im Fokus



Hilfreich bei der Personensuche. Das gesamte Bild bleibt auch bei hohen Umgebungstemperaturen klar und deutlich und hilft dabei, Personen leicht zu erkennen. Der neue X-Faktor 2.0 setzt Personen in den Fokus.

Unterbrechungsfreies Umschalten



Das automatische Umschalten zwischen Hoch- und Niedrig-Empfindlichkeitsmodus läuft ohne Unterbrechung ab.

Darstellung von Wärmestrahlung



Keine stockenden Bilder. Wählen Sie eine hohe Bildwiederholungsrate (Hz), um eine flüssige Darstellung in jeder Umgebung zu erhalten und somit keine Details zu übersehen.



HIER
Videos
ansehen!



SCANNE MICH

Vielseitige Zusatzfunktionen.

Bullard Wärmebildkameras können dank optionalen Zusatzfunktionen für vielseitige Anwendungen genutzt werden und helfen, bestimmte Aufgaben zu beschleunigen.

Zusatzfunktionen-Set BASIC

- Elektronischer Blendenregler
- Automatischer Hitzesuchmodus
- Automatischer Kältesuchmodus
- Zoom

Zusatzfunktionen-Set ADVANCED

- Elektronischer Blendenregler
- Automatischer Hitzesuchmodus
- Automatischer Kältesuchmodus
- Zoom
- Bildspeicher
- Videoaufnahmen
- Bildschirmwiedergabe

Elektronischer Blendenregler



Erkennt versteckte Wärmequellen. Die patentierte Technologie ermöglicht es, die wärmsten Stellen einer Szene zu entdecken und blau einzufärben.

Automatischer Hitze- und Kältesuchmodus



Markiert automatisch die heißeste bzw. kälteste Stelle einer Szene mit Hilfe eines roten bzw. blauen Quadrates.

Zoom



Bringt weiter entfernte Objekte näher. Hilfreich bei der Lokalisierung von Glutnestern oder bei der Suche im Freien.

Bildspeicher



Fotofunktion für schnelle Schnappschüsse. Hilfreich bei der Erstellung maßgeschneiderter Schulungsmaterialien.

Videoaufnahmen



Aufnahmen von Wärmebildvideos. Einfach herunterladbar für Trainingszwecke.

Bildschirmwiedergabe



Praktisch für Schulungen und technische Diskussionen. Einfach während des Trainings Wärmebilder oder -videos aufnehmen und direkt auf dem Bildschirm der Kamera anzeigen.

Für jeden das passende Modell.

Jedes Wärmebildkamera-Modell bietet ein ausgewogenes Verhältnis zwischen Bildqualität, Zusatzoptionen und Ihrem Budget.

X-Factor Lite

Bietet eine sehr gute Auflösung mit gestochen scharfen Details.

- Mehrstufige Einfärbung
- Erkennung von Wärmestrahlung
- Unterbrechungsfreies Umschalten

X-Factor 2.0

Bietet höchste Leistung; enthält die patentierte X-Faktor Lite-Technologie und noch mehr:

- Beste Bildqualität
- gestochen scharfe Bilder
- Fokus auf Personen



TXS

Bald erhältlich



DXT

Bald erhältlich



QXT Pro

Bald erhältlich



NXT Pro

Überblick	Leichtgewicht, Professionelles Einsteigermodell	Vielseitig einsetzbar durch hilfreiche Zusatzoptionen	Beste Bildqualität und scharfe Konturen	Beste Bildqualität und scharfe Konturen, NFPA 1801 Zertifizierung in Bearbeitung
Bildverarbeitung	X-Faktor Lite 320 x 240 Auflösung	X-Faktor 2.0 320 x 240 Auflösung	X-Faktor 2.0 640 x 480 Auflösung	X-Faktor 2.0 640 x 480 Auflösung
Bildwiederholungsrate	30 Hz	60 Hz	60 Hz	60 Hz
Akku	Austauschbarer Akku Betriebsdauer bis zu 6 Std.	induktives Ladesystem Betriebsdauer bis zu 8,5 Std.	induktives Ladesystem Betriebsdauer bis zu 6,5 Std.	induktives Ladesystem Betriebsdauer bis zu 6,5 Std.
(Optionale) Funktionen	Ein-Knopf-Bedienung	Zusatzfunktionen-Set BASIC & ADVANCED (optional)	Zusatzfunktionen-Set BASIC & ADVANCED (optional)	Zusatzfunktionen-Set BASIC & ADVANCED (optional)
Garantie	Kamera 5 Jahre Akku 2 Jahre	Kamera 5 Jahre Akku 5 Jahre	Kamera 5 Jahre Akku 5 Jahre	Kamera 5 Jahre Akku 5 Jahre

GEFAS Safety GmbH

Wir sind
ÖNORM EN ISO 9001
Qualitätsmanagementsystem
zertifiziert.



Zentrale, Arbeitsschutz- und Feuerwehrshop: A-1160 Wien, Richard-Wagner-Platz 7
Tel.: +43 (1) 492 40 50, Fax: +43 (1) 492 40 50 - 15, E-Mail: office@gef-as-safety.at, WEBSHOP: www.gef-as-safety.at
Firmenbuch: 110716v Handelsgericht Wien, ARA: 7666, UID: ATU14219308, DVR: 0377911
Bankverbindungen: Raiffeisenbank Wienerwald eGen, IBAN: AT13 3266 7000 0008 2941, BIC: RLNWATWWPRB